

**prodotti di  
preparazione  
per muro e  
finiture a  
spessore**



ard collezioni





**preparation  
products  
for walls & thick  
top coats**




## beton decor rasante s.l.964.0030


**rasante universale cementizio fibrorinforzato**  
**universal fibre-reinforced cement filler**


 BETON DECOR RASANTE è un premiscelato fibrorinforzato bianco a base di leganti cementizi speciali, inerti calibrati e additivi atti a migliorare la lavorabilità e l'adesione su calcestruzzo. BETON DECOR RASANTE è particolarmente indicato per la regolarizzazione di eventuali difetti presenti nei getti in calcestruzzo, nei pannelli prefabbricati, frontalini di balconi ed elementi decorativi come cornicioni, frontalini ecc. posti sia all'esterno che all'interno. BETON DECOR RASANTE è idoneo a rasature di spessore fra i 2 ed i 4 mm.

 BETON DECOR RASANTE is a white fibred-reinforced premix based on specific cement binders, calibrated inert fillers and additives which improve workability and adhesion. BETON DECOR RASANTE is ideal for regularizing the defects in concrete casting, precast panels, balconies and interior/exterior decorative elements such as risers, cornices etc. BETON DECOR RASANTE is ideal for 2 - 4 mm thick fillings.



 impastare 20 kg di prodotto con 4,4 litri di acqua  
mix 20 kg with 4,4 litres of water

 circa 1,3 kg/m<sup>2</sup> per mm di spessore  
approx. 1,3 kg/m<sup>2</sup> per mm thickness


 Famiglia 13 - classe A  
Family 13 - Class A  
Scheda tecnica n° 404  
TDS N° 404  
Scheda sicurezza n° 9640030  
MSDS N° 9640030


 Etichetta certificazione EN 1504-3  
CE Marking EN 1504-3

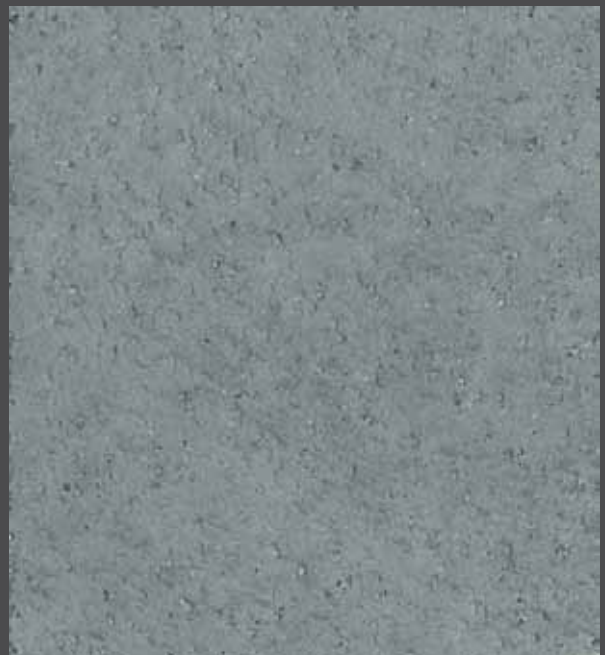
 intervallo tra gli strati 2-3h  
sopraverniciabile dopo 3-4 gg  
allow 2-3 h between layers;  
recoat after 3-4 days


## ardcoat s.l.967.0030


**adesivo rasante per sistemi di isolamento termico a cappotto**  
**adhesive filler for ETICS**


 ARDCOAT è un premiscelato cementizio monocomponente grigio ideale per l'incollaggio e la rasatura in interni ed esterni di pannelli termoisolanti fra cui quelli in polistirene espanso (EPS), Stiferite, lane minerali (vetro e roccia) o sughero, destinati alla realizzazione di sistemi coibenti a cappotto. Le elevate caratteristiche meccaniche garantiscono una stabile e tenace adesione ai pannelli coibenti, notoriamente sottoposti a deformazioni, ed ai supporti murali più diffusi come ad esempio laterizi, superfici murali intonacate e calcestruzzo. Inoltre la particolare granulometria e l'ottima lavorabilità fanno di ARDCOAT una malta a rasare dotata di elevata facilità applicativa, di ottimo potere uniformante con finitura tipo intonaco civile fine. È idoneo anche per rasature armate di superfici complanari con vecchie pitture o rivestimenti ben aderenti


 ARDCOAT is a premixed cementitious monocomponent grey powder. The use of selected raw materials, special additives & inerts with a particular granulometric curve, make ARDCOAT particularly suitable for the bonding & filling of interior/exterior thermal insulating panels such as expanded polystyrene, stiferite, mineral fibre (rock or glass) & cork for ETICS. The remarkable mechanical properties guarantee a solid adhesion to insulating panels, (which are notoriously subject to creeping), as well as the most common mural substrates such as bricks, tiles, plastered mural surfaces & concrete. Furthermore, the particular granulometry & optimum workability result in a filling mortar which offers an excellent uniforming power, easy application & a finishing similar to two-coat plaster work. Ardcoat is also suitable for reinforced fillings on coplanar surfaces with old paint or bonded coatings.



 25 kg di prodotto da impastare con 5,5-6 litri di acqua (con talocchia in acciaio)  
mix 25 kg with 5,5-6 litres of water (steel float)

 **collante:** circa 4 kg/m<sup>2</sup>  
**rasante:** circa 1,3 kg/m<sup>2</sup> per mm di spessore  
**adhesive:** approx. 4 kg/m<sup>2</sup>  
**filler:** approx. 1,3 kg/m<sup>2</sup> per mm thickness

 Famiglia 13 - classe A  
Family 13 - Class A  
Scheda tecnica n° 405  
TDS N° 405  
Scheda sicurezza n° 9670030  
MSDS N° 9670030

 sopraverniciabile dopo 5-6 gg  
recoat after 5-6 days



# Le malte

## mortars



### ardmalta rapida s. I.966.0030

#### malta tissotropica fibrorinforzata da ripristino fibre-reinforced thixotropic repair mortar



ARDMALTA RAPIDA è un premiscelato fibrorinforzato antiritiro a base di leganti cementizi ad idratazione rapida, inerti di granulometria selezionata e speciali resine sintetiche. ARDMALTA RAPIDA impastato con acqua pulita produce una malta coesiva altamente tissotropica idonea alla realizzazione di elevati spessori, in superfici di limitata estensione, senza bisogno di cassetture di contenimento.

Il prodotto è appositamente formulato per ottenere finiture di precisione ad elevata adesione su supporti difficili come calcestruzzo e prefabbricato liscio.



ARDMALTA RAPIDA is a premixed fibre-reinforced anti contraction product based on quick drying cement binders, inert fillers of selected granulometry & special synthetic resins. Mixed with clean water it produces a highly thixotropic cohesive mortar which is suitable for producing, without retaining formwork, thick coatings on surfaces with limited extension. The product has been devised to create finishes with optimum adhesion on difficult substrates such as concrete or smooth precasts.



25 kg di prodotto da impastare con 4-4,2 litri di acqua (con normali attrezzi da muratore).

mix 25 kg with 4-4,2 litres of water (brick layers tools)



circa 18 kg/m<sup>2</sup> per cm di spessore  
approx. 18 kg/m<sup>2</sup> per cm thickness



Famiglia 13 - classe A  
Family 13 - Class A  
Scheda tecnica n° 402  
TDS N° 402  
Scheda sicurezza n° 9660030  
MSDS N° 9660030



Etichetta certificazione EN 1504-3  
CE Marking EN 1504-3



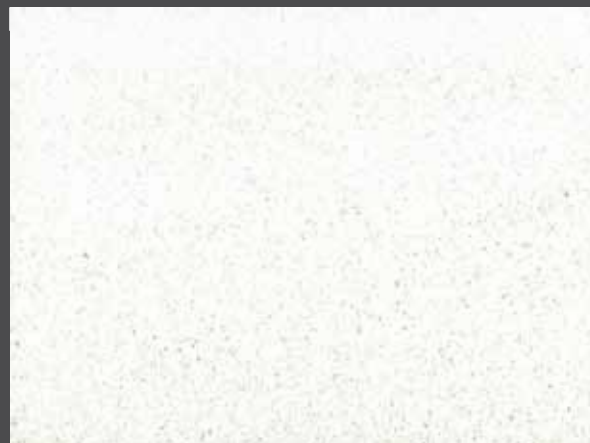
ricopribile con ARDPLAN AS 1.964.0030 o BS 1.962.0020 dopo 3h e sopravverniciabile dopo 3-4 gg.

allow 3 h before coating with ARDPLAN AS 1.964.0030 or BS 1.962.0020, allow 3-4 days before recoating

### ardplan AS s. I.965.0030

### ardplan BS s. I.962.0020

#### rasante per finitura a civile per interni ed esterni finishing coat for interiors & exteriors



ARDPLAN AS e BS sono premiscelati fibrorinforzati antiritiro che, impastati con acqua pulita, producono una malta di tipo universale altamente tissotropica, facilmente applicabile. ARDPLAN AS idoneo alla realizzazione di spessori da 0,2 a 5 cm senza bisogno di cassetture di sostegno e ARDPLAN BS idoneo a rasature non superiori a 5 mm di spessore con finitura tipo intonaco civile frattazzato fine indicato per rasature anticarbonatazione di conglomerati cementizi ammalorati come pannelli, pilastri, travi, frontali e cornicioni. Entrambi sono stati appositamente formulati per ottenere una elevata adesione su supporti difficili come calcestruzzo, prefabbricato liscio, rivestimenti plastici, supporti edili tradizionali come laterizi e mattoni.



ARDPLAN AS & BS are premixed fibre-reinforced anti contraction products.

Mixed with clean water they produce a highly thixotropic universal mortar which is easy to apply. ARDPLAN AS is ideal to create a 0,2 - 5 cm thickness without supportive formwork - ARDPLAN BS is ideal to create a filling -no more than 5 mm thick - & a finishing similar to two-coat plaster work. It is the perfect product for anti-carbonation fillings of decaying concrete such as panels, pillars, beams, risers & cornices.

Both of these products have been formulated to obtain a remarkable adhesion on substrates such as concrete, smooth prefabricated structures, plastic coatings, tiles, bricks etc.



AS: 25 kg di prodotto da impastare con 6-6,3 litri di acqua  
BS: 25 kg di prodotto da impastare con 5,5-5,8 litri di acqua

(con talocchia in acciaio)  
AS: mix 25 kg with 6-6,3 litres of water  
BS: mix 25 kg with 5,5-5,8 litres of water (steel float)



AS: circa 18 kg/m<sup>2</sup> per cm di spessore  
BS: circa 1,8 kg/m<sup>2</sup> per mm di spessore  
AS: approx. 18 kg/m<sup>2</sup> per cm thickness  
BS: approx. 1,8 kg/m<sup>2</sup> per mm thickness



Famiglia 13 - classe A  
Family 13 - Class A  
Schede tecniche: AS n° 406 - BS n° 401  
TDS: AS N° 406 - BS N° 401  
Schede sicurezza:  
AS n° 9650030 - BS n° 9620020  
MSDS: AS N° 9650030 - BS N° 9620020



sopraverniciabile dopo 5-6 gg  
recoatable after 5-6 days

# Isolanti e fissativi pigmentati

pigmented fixatives & sealers



## biancofix s.0.079

isolante fissativo coprente · *fixative hiding sealer*



BIANCOFIX è un fondo di impregnazione pigmentato, idoneo all'impiego su superfici murali come fondo di preparazione per finiture con idropitture e rivestimenti plastici. BIANCOFIX è un prodotto che possiede, oltre alle caratteristiche degli impregnanti (buona penetrazione nel supporto, effetto isolante e blocco dell'alcalinità dei conglomerati cementizi), una buona copertura; infatti la sua applicazione consente di fissare e di coprire il supporto in modo tale da risparmiare una mano della pittura di finitura. BIANCOFIX può essere applicato su qualsiasi tipo di supporto minerale; il suo impiego risulta particolarmente vantaggioso su superfici lisce e compatte (tipo gesso e cartongesso), su pareti che presentano tracce di stuccature e rappezzi, su superfici con presenza di baffi di calorifero o pitturate in precedenza con tinte forti.



*BIANCOFIX is an impregnating pigmented primer suitable as an undercoat for emulsion paints and plastic coatings. Apart from the normal properties found in impregnating agents (substrate penetration, sealing effect, alkalinity barrier on concrete) the hiding power of this product is such that one of the finishing coats can be saved. BIANCOFIX can be applied on any mineral support. Its use is particularly advantageous on smooth & compact surfaces (such as plaster & plasterboard); on walls with traces of puttying & patching, on surfaces with radiator smudges or which have been painted with dark colours.*



pronto all'uso  
ready to use



circa 8,5 m<sup>2</sup>/l con 1 strato  
approx. 8,5 m<sup>2</sup>/l with 1 layer



Famiglia 3 · classe B · Family 3 · Class B  
Scheda tecnica n° 95 · TDS N° 95  
Scheda sicurezza n° 079 · MSDS N° 079



sopraverniciabile dopo 4 h  
recoatable after 4 h

## primer riempitivo coprente s.0.075

isolante pigmentato ad alta copertura

*pigmented sealer with optimum hiding power*



PRIMER RIEMPITIVO COPRENTE è un isolante pigmentato particolarmente idoneo per la preparazione di superfici murali interne ed esterne da rifinire con idropitture tradizionali o rivestimenti plastici. Ha un ottimo potere riempitivo, ma soprattutto elevata copertura ed ottimo potere ancorante per gli strati successivi. Infatti la sua applicazione consente spesso di fungere da fissativo coprente in modo tale da risparmiare una mano di finitura. PRIMER RIEMPITIVO COPRENTE è idoneo all'applicazione su intonaci di malta a base calce-cemento e su fondi a gesso o pannelli in cartongesso; in quest'ultimo caso il suo impiego risulta particolarmente vantaggioso per la proprietà di creare una superficie rugosa che favorisce l'adesione degli strati successivi. È anche indicato per regolarizzare superfici che presentano tracce di stuccature o piccole imperfezioni e per favorire la copertura di vecchie tinte forti.



*PRIMER RIEMPITIVO COPRENTE is a pigmented sealer suitable for the preparation of interior/ exterior mural surfaces to be finished with traditional emulsion or textured paints. It offers a remarkable filling power, optimum hiding power & anchorage. In fact, its fixative and hiding power is often such that one of the finishing coats can be saved. PRIMER RIEMPITIVO COPRENTE is ideal for application on lime cement mortar plaster, chalky primers and plasterboard panels. The application on plasterboard is particularly effective as it produces a rough surface favouring the adhesion of the subsequent layers. PRIMER RIEMPITIVO COPRENTE is also suitable for smoothing stucco work & the recoating of surfaces painted with strong colours.*



15-20% in volume  
di acqua  
15-20% in water  
volume



10-15 % in volume  
di acqua  
10-15 % in water  
volume



circa 6 m<sup>2</sup>/l con  
1 strato  
approx. 6 m<sup>2</sup>/l with  
1 layer



Famiglia 3 · classe B · Family 3 · Class B  
Scheda tecnica n° 260 · TDS N° 260  
Scheda sicurezza n° 075 · MSDS N° 075



sopraverniciabile  
dopo 4 h  
recoatable after 4 h

## silrest intermedio s.0.095

fondo di collegamento · *bonding primer*



SILREST INTERMEDIO è un prodotto a base di silicato di potassio studiato come fondo specifico per l'applicazione dei prodotti minerali della linea SILREST su superfici murali esterne trattate con vecchie pitture organiche; l'impiego di questo prodotto permette pertanto di evitare le onerose operazioni di rimozione di tinteggi sintetici eventualmente presenti in facciata. SILREST INTERMEDIO crea un ponte di adesione fra il supporto e le pitture ai silicati della linea SILREST e anche della linea silossanica SILIARD mantenendo aperta la rete capillare essenziale per il passaggio del vapore acqueo dall'interno all'esterno. SILREST INTERMEDIO è dotato di un eccellente potere riempitivo in grado di uniformare eventuali differenze strutturali o di assorbimento del supporto e arricchire le prestazioni del prodotto.



*SILREST INTERMEDIO is a product based on potassium silicate, devised as a primer when applying the Silrest line of mineral products on old organic paints. Removal of any old synthetic paints is not necessary.*

*SILREST INTERMEDIO creates a bonding bridge between the substrate & the silicate paints (SILREST line) as well as the siloxanic line (SILIARD). It preserves an open capillary network fundamental for the passage of water vapour from the inside to the outside.*

*SILREST INTERMEDIO also offers an excellent filling power capable of uniforming any differences in the substrate (structural/absorption) & enhances the performance.*



10-15% in volume  
di ISOREST 0.076.  
10-15% in volume  
of ISOREST 0.076.



circa 3,3 m<sup>2</sup>/l con 1 strato  
approx. 3,3 m<sup>2</sup>/l with 1 layer



Famiglia 7 · classe B · Family 3 · Class B  
Scheda tecnica n° 271 · TDS N° 271  
Scheda sicurezza n° 095 · MSDS N° 095



sopraverniciabile dopo 24 h  
recoatable after 24 h

# Isolanti e fissativi pigmentati

pigmented fixatives & sealers



## rasante a pennello s.0.084

fondo acril-silossanico ruvido pigmentato

rough acryl-siloxanic pigmented primer



RASANTE A PENNELLO è un prodotto di fondo ruvido pigmentato idoneo a regolarizzare superfici murali interne ed esterne da rifinire con idropitture tradizionali, effetti decorativi o rivestimenti a spessore. Ottimo potere riempitivo, elevata copertura, inerzia agli alcali, adesione su qualsiasi superficie murale asciutta e pulita e ottimo potere ancorante per gli strati successivi. È particolarmente idoneo su cartongesso, su fondi e rasature lisce a gesso e a calce, per la proprietà di creare una superficie rugosa che imita l'effetto intonaco civile. Su superfici che presentano stuccature ed imperfezioni, può costituire una valida soluzione per ridare uniformità alla superficie. In esterno può essere impiegato per rendere ruvide superfici lisce tipo lastre in cemento e parti in calcestruzzo. È ideale anche per uniformare e riempire supporti con presenza di microcavità statiche e come fondo per la realizzazione di velature ad effetto antichizzante.



RASANTE A PENNELLO is a rough pigmented primer suitable for smoothing interior & exterior surfaces to be finished with traditional emulsion paints, decorative effects & thick coatings. It offers a remarkable filling/hiding power, alkali inertia, anchorage & adhesion on any clean/dry mural surface. RASANTE A PENNELLO is ideal for interior application on plasterboard & smooth chalky/lime surfaces. It also improves the final aesthetics of surfaces with repair areas & imperfections. At the same time, it can also be applied externally to roughen smooth surfaces such as cement slabs & concrete parts. RASANTE A PENNELLO is ideal for smoothing & filling substrates characterized by static micro-cracks & as a primer to reproduce antique like hazes.



12-15% in volume di acqua  
12-15% in water volume



circa 3,7 m<sup>2</sup>/l con 1 strato  
approx. 3,7 m<sup>2</sup>/l with 1 layer



Famiglia 3 · classe B · Family 3 · Class B  
Scheda tecnica n° 263 · TDS N° 263  
Scheda sicurezza n° 084 · MSDS N° 084



sopraverniciabile dopo 4 h  
recoatable after 4 h

## rasard s.0.083

lisciatura uniformante · uniforming smoother



RASARD è un fondo ruvido pigmentato, idoneo a regolarizzare superfici murali esterne da rifinire con idropitture tradizionali o rivestimenti a spessore.

La principale caratteristica è costituita dall'eccezionale potere riempitivo che permette di uniformare superfici murali irregolari quali quelle che normalmente si incontrano nei lavori di recupero e ripristino. RASARD è inoltre dotato di elevata copertura, inerzia agli alcali, adesione su qualsiasi superficie murale asciutta e pulita, ottimo potere ancorante per gli strati successivi e conferisce un aspetto rugoso che imita l'effetto dell'intonaco civile. Per queste prerogative può essere impiegato per rendere ruvide superfici lisce tipo lastre in cemento e parti in calcestruzzo. RASARD è suggerito anche per uniformare e riempire supporti con presenza di microcavità statiche e come fondo per la realizzazione di velature rustiche ad effetto antichizzante.



RASARD is a rough pigmented primer suitable for smoothing exterior walls to be finished with traditional emulsion paints or thick coatings. RASARD features an excellent filling power which uniform irregular surfaces such as those found during restoration work. It also offers an optimum hiding power, resistance to alkali, adhesion & anchorage which lends a rough aspect similar to two coat plaster work. Thanks to these features it can be used to roughen smooth surfaces such as cement slabs & concrete parts. RASARD is ideal for filling substrates with static micro-cracks & as a primer to reproduce antique-effect rustic hazes.



5-10% in volume di acqua  
5-10% in water volume



5-10% in volume di acqua  
5-10% in water volume



circa 2 m<sup>2</sup>/l con 1 strato  
approx. 2 m<sup>2</sup>/l with 1 layer



Famiglia 3 · classe B · Family 3 · Class B  
Scheda tecnica n° 261 · TDS N° 261  
Scheda sicurezza n° 083 · MSDS N° 083



sopraverniciabile dopo 4 h  
recoatable after 4 h

## paintgum 7 fondo coprente s.0.584

impregnante isolante pigmentato a solvente inodore

solvent based odourless pigmented impregnating sealer



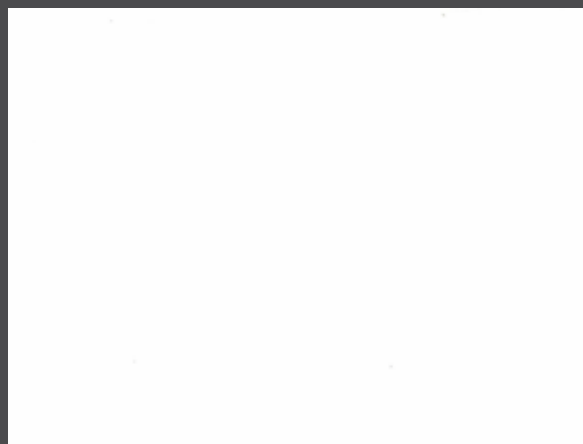
PAINTGUM 7 FONDO COPRENTE è un fondo murale a base di pigmenti, cariche minerali selezionate e solventi a basso impatto odoroso. L'elevato contenuto di legante e l'impiego di solventi consentono al prodotto di penetrare attraverso la rete capillare del supporto, nelle zone più profonde della muratura. È pertanto in grado di consolidare in profondità superfici murali degradate e di aderire tenacemente anche su supporti molto compatti.

L'elevata copertura del prodotto permette di uniformare superfici cromaticamente eterogenee, regolando l'assorbimento del supporto e creando i presupposti ideali per la finitura. È inattaccabile da muffe e da microrganismi e, non contenendo acqua, può essere applicato e immagazzinato anche con temperatura ambiente prossima a 0° C.



PAINTGUM 7 FONDO COPRENTE is a primer based on pigments, selected mineral fillers & mild odour solvents. The amount of binder & the use of solvents offer a deep penetration through the substrate's capillary network. PG 7 FONDO COPRENTE consolidates unsound mural surfaces in depth & adheres firmly even to extremely compact substrates.

The optimum covering power uniform heterogeneous chromatics, regulates the absorption of the substrate & creates the best conditions for the finishings. PG 7 FONDO COPRENTE resists against mould and micro-organisms, does not contain water & can be applied & stored at temperatures as low as 0° C.



25-30% in volume ACQUARAGIA INODORE 0.970.0030  
25-30% in volume of ACQUARAGIA INODORE 0.970.0030



13-18% in volume ACQUARAGIA INODORE 0.970.0030  
13-18% in volume of ACQUARAGIA INODORE 0.970.0030



circa 8 m<sup>2</sup>/l con 1 strato  
approx. 8 m<sup>2</sup>/l with 1 layer



Famiglia 3 · classe B · Family 3 · Class B  
Scheda tecnica n° 260 · TDS N° 198  
Scheda sicurezza n° 075 · MSDS N° 584



sopraverniciabile dopo 24 h  
recoatable after 24 h

# tinte per fondi pigmentati

*hues for pigmented primers*



Le tinte riprodotte qui sotto sono state studiate per essere funzionali all'ottimizzazione della copertura in caso di finitura con tinte critiche (indicate nel formulario)

*The hues indicated have been devised to optimize coverage when finishing with difficult hues (refer to the formulary).*

## tinte per INTERNO realizzabili con i sistemi tintometrici 16COLOURS e WIZARD

*hues for interiors realized with the 16COLOURS & WIZARD tinting systems*

**i prodotti utilizzati sono:**  
*the products are:*

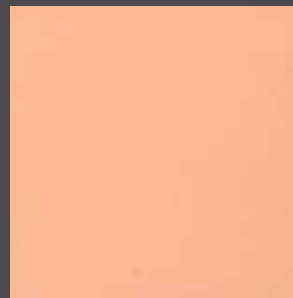
- biancofix
- primer riempitivo coprente
- rasante a pennello



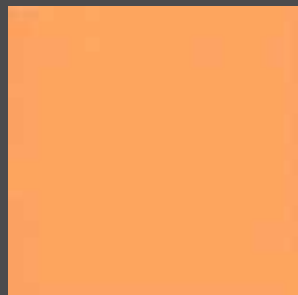
7298



4218



4225



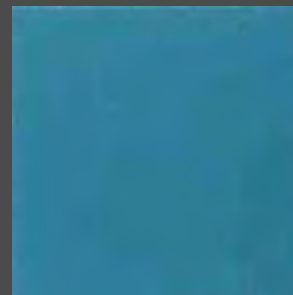
4229



5267



5271



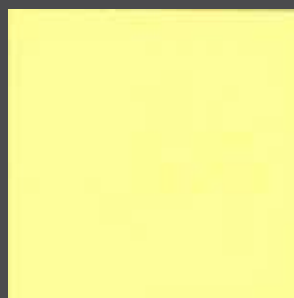
8272

## tinte per ESTERNO realizzabili con i sistemi tintometrici 16COLOURS e WIZARD

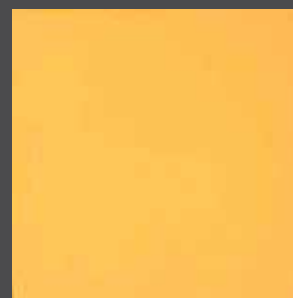
*hues for exteriors realized with the 16COLOURS & WIZARD tinting system*

**I prodotti utilizzati sono:**  
*the products are:*

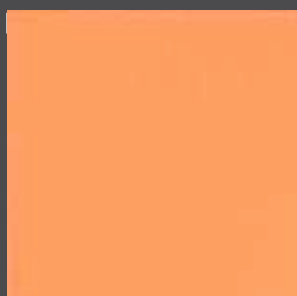
- biancofix
- primer riempitivo coprente
- rasante a pennello
- rasard
- paintgum 7 fondo coprente
- silrest intermedio



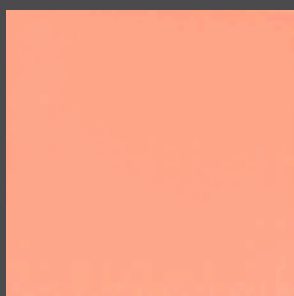
4202



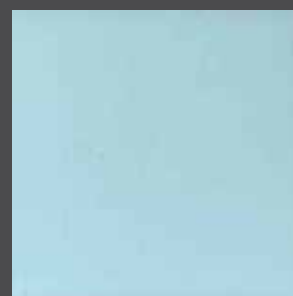
4208



3303



5223



8287



## effetto intonachino *plaster effect*



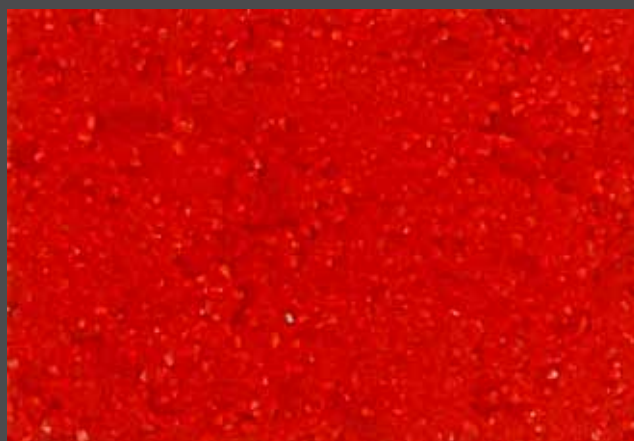
0,5 mm



1 mm



1,2 mm



1,5 mm

## pittura al quarzo *quartz paint*



## altre finiture *other finishes*



litoflex acrilico 1,8 mm s. 1.631.

# Prodotti di preparazione per muro e finiture a spessore

## Preparation product for walls & thick top coats

### isolanti e fissativi pigmentati

transparent fixatives & sealers



- biancofix s.0.079.
- primer riempitivo coprente s.0.075
- rasante a pennello s.0.084
- rasard s.0.083

### acrilossilossanici

acril siloxane



- intonaclima 0,5 mm s.1.623.
- intonaclima 1 mm s.1.638.
- intonaclima 1,2 mm s.1.635.
- intonaclima 1,5 mm s.1.630.

### acrilici e altre finiture

acryl and other finishes



- litoflex acrilico 1,8 mm s.1.631.
- spachel rustico 1 mm s.1.632.
- spachel rustico 1,2 mm s.1.637.
- spachel rustico 1,5 mm s.1.639.

### i quarzi

quartz



- ardfill s.0.553.



- quarz paint acrilico s.0.550.



- quarzo antico s.0.608.



- quarzo moderno s.0.551.

### a calce

lime line



- ardlime intonachino 0,5 mm s.1.567.
- ardlime intonachino 1 mm s.1.566.

### ai silicati

silicate



- silrest intonachino 0,5 mm s.1.622.
- silrest intonachino 1 mm s.1.627.
- silrest intonachino 1,2 mm s.1.629.

### ai silossani

siloxane



- siliard intonachino 1 mm s.1.641.

### elastomerici

elastomerics



- ardelast intonachino 1 mm s.1.556.
- ardelast intonachino 1,2 mm s.1.645.

### le malte

mortars



- ardmalta rapida s.1.966.0030



- ardplan AS grigio s.1.965.0030
- ardplan BS bianco s.1.962.0020



- beton decor rasante s.1.964.0030



- ardcoat s.1.967.0030

**ard • f.lli raccanello s.p.a.**  
**industria vernici e smalti**

1<sup>a</sup> Strada, 13 · Z.I. Nord · 35129 PADOVA (Italy)  
Tel. +39 049 80 600 00 · Fax +39 049 77 37 49  
www.ard-raccanello.it  
ardspa@ard-raccanello.it  
pubblicita@ard-raccanello.it

